



## 서비스 소개

# 언제 어디서나 반복 가능한 실제와 같은 실습

메타버스 기반 실습 전문 플랫폼 라온 메타데미는  
언제, 어디서나 반복 실습이 가능하고 전문성을 높이는 자격증과  
실전 경험이 필요한 필수 실습 분야별 특화 콘텐츠를 제공합니다.

지금 다양한 기능의 라온 메타데미를 만나보세요!

### 특장점 및 기능



현실과 가상을 넘나드는 혁신적인 실습 환경 제공  
PC·VR을 활용한 몰입형 학습 경험 지원



위변조 방지 블록체인 수료증  
제로트러스트 간편인증 모바일 학생증 제공



메타버스 기반 온라인 자격시험의 새로운 기준  
AI 부정행위 방지 서비스로 공정성과 신뢰성 강화



개인 맞춤형 AI 코치 챗봇과 튜터의  
실시간 피드백으로 학습 효율성 극대화



# RAON Metademy

## AI·메타버스 기반 실습 전문 플랫폼

라온메타(주)

본사 서울특별시 영등포구 여의대로 108, 파크원타워2 47층 (여의도동)  
대표전화 02-761-4540 문의 metademy@raoncorp.com  
홈페이지 <https://metademy.ac>

© RaonMeta. All rights reserved



SCAN QR CODE

# RAON META

01 헬스케어 실습관

실험동물 부검 실습

동물 살생 없이 생동감있는 부검 실습



- 실습 특징점**
- 국내 최초 한국 및 미국 특허 출원
  - 실험동물기술원 2급 자격 과정 제공
- 추천대상**
- 실험동물기술원 자격증 취득 희망자
  - 대학생 및 기관, 제약사 연구기관 종사자

과학 해부 실습 5종

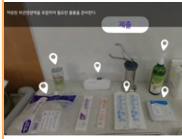
윤리문제, 안정성, 반복학습이 가능한 실습



- 실습 특징점**
- 동물 생명권의 존중과 생명탐구 해부 콘텐츠
  - 큰인베스, 황소개구리, 소 눈, 돼지 폐&심장
- 추천대상**
- 초중고등학교 과학 수업 학생들
  - 생물학 전공 대학생 및 동물 해부 직종 관계자

간호술기(360vr)

다양한 실습 상황과 시공간 제약이 없는 실습



- 실습 특징점**
- 360VR로 실제 상황을 가상환경에서 유사한 경험 제공
  - 안전한 실습 환경을 통해 실무 학습능력 향상
- 추천대상**
- 간호학과 대학생, 신입 간호사 종사자
  - 직원 교육 및 훈련이 필요한 의료기관 종사자

간호술기(임상 실무 특화)

실제 환자와 소통하며, 실무에 특화된 실습



- 실습 특징점**
- 실제 병원에서 환자 상황 실습 환경 제공
  - 예기치 못한 응급 상황 등 다양한 시나리오
- 추천대상**
- 간호학과 대학생, 신입&경력 간호사 종사자
  - 직원 교육 및 훈련이 필요한 의료기관 종사자

간호술기(동작인식 기술 특화)

실제 손동작과 함께하는 간호술기 실습



- 실습 특징점**
- 임상 현장에 투입되기 전 현장 경험 제공
  - 가상현실을 동작인식을 통해 현실같은 몰입감
- 추천대상**
- 간호학과 대학생, 신입&경력 간호사 종사자
  - 직원 교육 및 훈련이 필요한 의료기관 종사자

한국형 응급환자 분류도구(KTAS)

표준화된 교육 및 의사 결정 능력 향상



- 실습 특징점**
- 다양한 응급상황을 대처하는 시나리오 경험
  - 표준화된 KTAS 5단계 분류 체계 실습
- 추천대상**
- 응급의학과 전공의 및 의과대학생
  - 응급실 간호사 및 자격증 취득 희망자

두경부 해부학

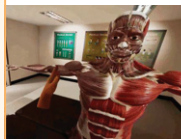
가상환경에서 실제같은 두경부 구조 실습



- 실습 특징점**
- 고비용의 해부 실습 대신 실제같은 가상환경
  - 두경부의 세부 구조를 파악할 수 있는 실습
- 추천대상**
- 치위생학과 및 의과대학생 및 관계자
  - 이비인후과, 두경부외과 전공의 및 전문의

인체 해부학

안전하고 윤리문제를 해결한 인체 해부 실습



- 실습 특징점**
- 물리치료의 근육과 근육 작용실습 제공
  - 449개 근육 및 58개 근육 표현
- 추천대상**
- 의과대학생 및 의료 전문의
  - 간호학과 및 보건외과 학과 학생 대상

물리치료

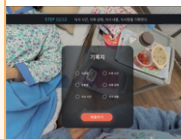
환자, 치료사, 관찰자 다각도 상황 실습



- 실습 특징점**
- 실제 부위별 상세한 설명과 단계 실습 제공
  - 고가 장비나 시설없이 다양한 임상 상황 실습
- 추천대상**
- 물리치료학과, 물리치료사 및 관련 종사자
  - 물리치료 교육 및 의료기관 교육 종사자

요양보호

요양보호 예방 및 대처 다양한 시나리오 실습



- 실습 특징점**
- 치매 노인관리, 노인 학대 예방 등 경험 실습
  - 다양한 시나리오를 통해 현장 대처 능력 향상
- 추천대상**
- 요양보호사 자격증 취득 희망자
  - 현직 요양보호사 및 요양보호사 교육기관

02 조종훈련 & 직무 실습관

초경량비행장치(드론) 실습

장소 제약 없이, 실제 유사한 경험 실습



- 실습 특징점**
- 초경량비행장치 1종~4종 면허 취득 실습
  - 다양한 시나리오 경험 등 유사한 환경 제공
- 추천대상**
- 초경량비행장치 자격증 취득 희망자
  - 드론, 건축학과, 방송 관련 학과 및 종사자

시설물 점검(드론) 실습

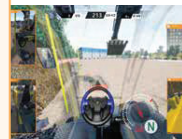
총 6종의 다양한 시설물 환경 제공 및 실습



- 실습 특징점**
- 다양한 시설물을 실제같은 점검 실습 환경
  - 열화상 카메라, 녹화 등 시설물 점검 상황 실습
- 추천대상**
- 초경량비행장치 자격증 취득 희망자
  - 드론, 건축학과, 방송 관련 학과 및 종사자

건설기계

총 38종의 건설기계와 동일한 가상실습



- 실습 특징점**
- 실제 장비 없이도 다양한 조종 경험 실습
  - 굴삭기, 지게차, 로우더, 쿠레인, 불도저, 그레이더, 진동롤러, 트랙터 등 총 38종의 브랜드별 실습
- 추천대상**
- 건설기에 자격 취득 희망자, 건설 현장 종사자
  - 건설기에 교육기관 및 건설 회사 교육 종사자

화학 실험실

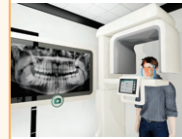
화학물질, 화재, 폭발 등 가상환경에서 안전한 실습



- 실습 특징점**
- 토질역학, 인장시험, 운동량과 충돌, 폐사약 폐기, 아스피린 합성 실습 제공
  - 고가의 실험 장비 구매없이 반복적 실습 제공
- 추천대상**
- 간호학과 대학생, 신입&경력 간호사 종사자
  - 직원 교육 및 훈련이 필요한 의료기관 종사자

반도체 공정 직무훈련 실습

고가의 반도체 장비 없이도 반복 실습



- 실습 특징점**
- 다양한 고가의 반도체 장비의 공정 과정 실습
  - 정밀의 실습 과정에 대한 실시간 피드백 제공
- 추천대상**
- 반도체 관련 학과 학생 및 업체 신입 교육
  - 반도체 공정 교육 기관 종사자

방사선 촬영 조종 실습

고가의 방사선 장비 없이도 반복 실습

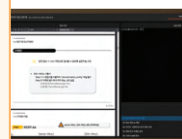


- 실습 특징점**
- 구강 및 일반방사선 장비 조종 훈련 실습
  - 방사선에 노출 될 필요없이 무한 반복 실습
- 추천대상**
- 방사선 관련 학과 학생 및 의료 종사자
  - 방사선사 자격 취득 희망자

03 IT 실습관

IT 보안 실습

취약점 분석 평가 및 점검 수행 실습



- 실습 특징점**
- 시스템 종류별 취약점 진단 수행절차 실습
  - 기업이 요구하는 인제 양성 맞춤형 커리큘럼
- 추천대상**
- IT보안 관련 학과 대학생 및 해당 분야 취업 희망자
  - IT부서 담당자 및 보안에 관심있는 일반인

RAON CTF 실습

화이트해커가 직접 만든 서버 보안 실습



- 실습 특징점**
- 세계 3대 해킹방어대회 석권한 화이트해커 직접 제작
  - 웹/앱 서비스 해킹, 서버, 인프라 해킹 등 다양한 실습
- 추천대상**
- IT보안 관련 학과 대학생 및 해당 분야 취업 희망자
  - IT부서 담당자 및 보안에 관심있는 일반인

라운 메타데미 서비스와 함께  
자격검증을 위한 실습을 경험해 보세요!

